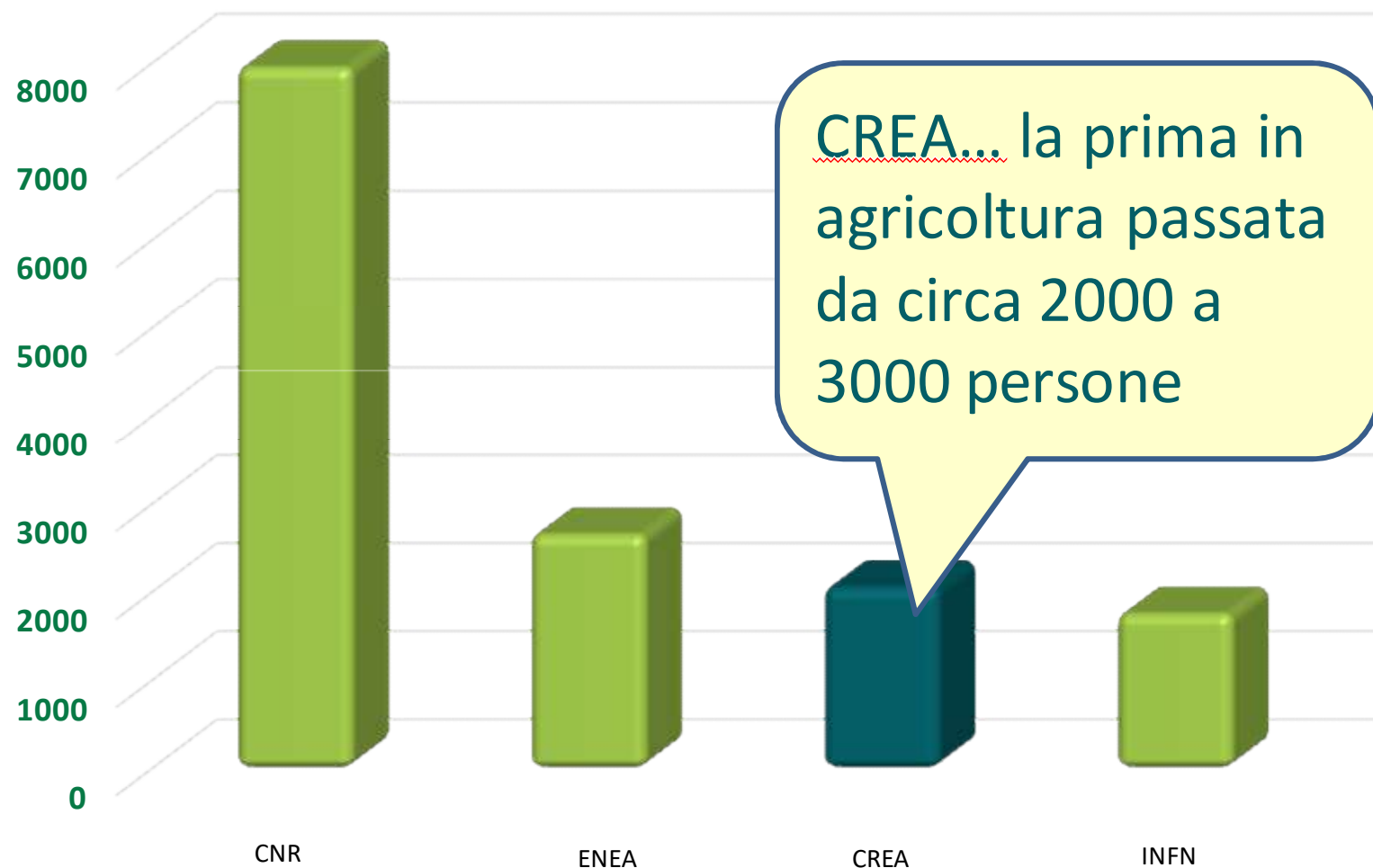




**CENTRO DI RICERCA VITICOLTURA ED ENOLOGIA**  
**Laboratorio di Arezzo**

**Paolo Storchi**

# La terza organizzazione di ricerca in Italia



## 6 Centri di ricerca con tematiche trasversali

## 6 Centri di ricerca con tematiche specialistiche





# Strutture del Centro di ricerca Viticoltura ed Enologia

**Conegliano (dal 1907)**

**Arezzo (dal 1903)**

**Asti**

**Gorizia**

**Velletri**

**Bari**



# **Centro di ricerca Viticoltura ed Enologia**

## **Laboratorio di Arezzo**

### **Settori di interesse**

- **VITIGNI E GERMOPLASMA**
- **ECOLOGIA VITICOLA**
- **VITICOLTURA DI PRECISIONE**
- **SOSTENIBILITA'**

# VITIGNI E GERMOPLASMA

- **Valorizzazione vitigni autoctoni**  
(Orpicchio, Morellone, Gralima)
- **Selezione clonale**
- **Miglioramento genetico**



# **VITICOLTURA DI PRECISIONE E SOSTENIBILITA'**

- **Telerilevamento e proximal sensing**
- **Applicazioni web e VRT**
- **Modellistica**
- **Gestione della difesa**

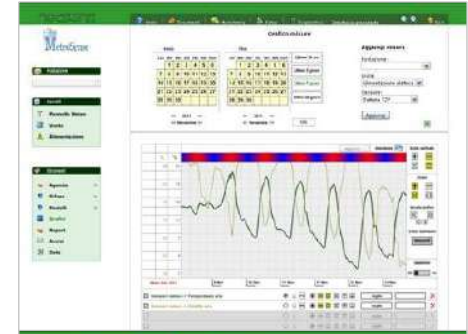
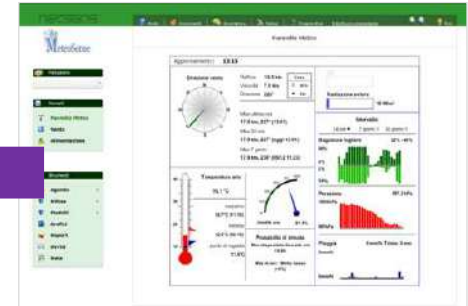




# Monitoraggio ambientale e modellistica



Sistema in campo



Time	Temp	Humid	Wind	Pressure	Cloud	PM10	PM2.5	CO2
2011-11-08 08:00	15.2	65	12	1013	10	15	5	400
2011-11-08 09:00	16.5	60	15	1012	12	18	8	410
2011-11-08 10:00	18.0	55	18	1011	15	22	12	420
2011-11-08 11:00	19.5	50	20	1010	18	28	15	430
2011-11-08 12:00	21.0	45	22	1009	20	35	18	440

Accesso ai dati via internet, da PC e smartphone



Memorizzazione ed elaborazione dati

Utilizzazione dati - DSS